



アムウェイeSodaソーダメーカー担当のコンシェルジュです。
「数回の使用でガスがなくなった、ガスが早く減る、ガスが抜ける感じがする。」
と感じたら、一緒に次の点を確認しましょう!!



ガスを入れすぎていませんか？ (押す時間、回数、ガス注入完了サイン確認)

■ **押す時間が長くないですか？**

1回に押す時間は0.5～1秒以下です。

■ **押す回数が多すぎませんか？**

飲料の種類	注入ボタンを押す長さ(秒)	押す平均回数
水	0.5～1秒以下	2～3
糖分を多く含む飲料	0.5～1秒以下	4～5
ジュース	0.5～1秒以下	4～20
ワイン	0.5～1秒以下	4～20
ビール	0.5～1秒以下	12～20

※上の表はあくまでも目安です。ご自身で最適なガスの注入具合をご確認ください

※飲料の温度が低いほど炭酸が多く溶け込みます。飲料が温かいと炭酸が抜けやすくなるのでご注意ください。

■ **ガス注入完了サイン後も注入していませんか？**



インヒューザーあたりから
「シューというガスが抜け出る音がしたら注入完了」です。

※微炭酸がお好きな方はシューという音の発生前に止めても大丈夫です。

長く押ししていませんか？

押す時間と回数が多すぎませんか？

ガス注入完了サイン後もガスを注入していませんか？



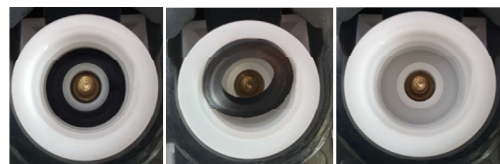
パッキンやガスシリンダーが正しくセットされていますか？

■ **パッキンは正しくセットされていますか？**

「ガスシリンダー差し込み口(白)」の中に黒いパッキンがあります。



黒いパッキン(約2cm)は正しくセットされていますか？



正常

ズレあり

パッキンなし



■ **ガスシリンダーがゆるんでいませんか？**



ガスシリンダーのセット時にしっかりしめていますか？
時々確認して、ゆるんでいる場合は、きっちりしめ直していませんか？



ガスシリンダーをしっかり取り付ける方法

ボトルを外した状態で本体を上下逆さまに置き、シリンダーを上から挿すようにしながら、しっかりまわして取り付けてください。



上記を試していただいても改善されない場合には、株式会社シナジートレーディングのアムウェイ専用のお客様サービスへご相談をお願いします。

0800 - 170 - 4433 (携帯からも無料)

受付期間:2020/6/11～2022/6/10 受付時間:月～金9:30～17:30(土日・祝日はサービス休止)