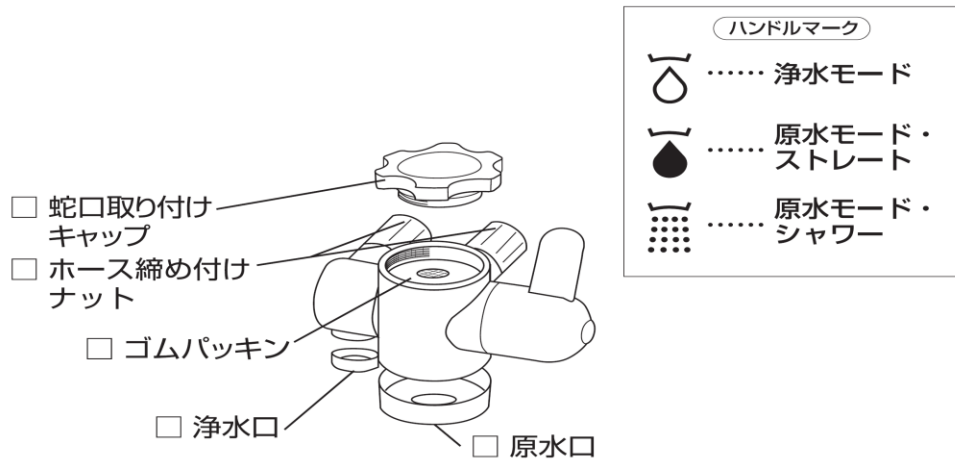


eSpring™ 浄水器Ⅱ用 切り換えバルブ

切り換えバルブは以下の部品で構成されています。部品がすべて揃っているか確認してください。万一、不足している部品があった場合は、テクニカル・ホットラインまでご連絡ください。

※切り換えバルブは消耗品です。お手入れをしながら使っている場合でも、2年間を目安に交換することをおすすめします。



万一、不足している部品があった場合は…。

テクニカル・ホットライン
☎ 0120-950-987

浄水器を取り付ける蛇口がどのタイプに該当するか確認し、必要部品を選び、裏面の取り付け方法にしたがって取り付けてください。

蛇口取り付け部品についてご不明な点等ございましたら、切り換えバルブをお取り付けになる蛇口の、「メーカー名と型番」*をご確認のうえ、テクニカル・ホットラインまでお問い合わせください。
*メーカー名・型番は、蛇口自体に刻印またはシールにて表示してあります。蛇口をご覧いただいてもわからない場合は、蛇口の取扱説明書をご確認ください。

蛇口タイプ	使用する部品	蛇口のメーカー	取り付け操作
A タイプ 外ネジ式 泡沫水栓金具が、蛇口の外側のネジによって取り付けられているタイプ。 	外ネジ用アダプター (パッキン1枚付き) M22×P1.25 AD4046J(4046)	国産型蛇口 TOTO, INAX等	外ネジ式蛇口の取り付け →A
	外ネジ用アダプター (パッキン1枚付き) M22×P1.0 AD4047J(4047)	外国産型蛇口 YANMAR, MOEN, GROHE等	
B タイプ 内ネジ式 泡沫水栓金具が、蛇口の内側のネジによって取り付けられているタイプ。 	内ネジ用アダプター (パッキン1枚付き) M23×P1.25 AD4048J(4048)	国産型蛇口 KVK(北村バルブ)等	内ネジ式蛇口の取り付け →B
	内ネジ用アダプター (パッキン1枚付き) M24×P1.0 AD4049J(4049)	外国産型蛇口 YANMAR, MOEN, GROHE等	
	内ネジ用アダプター (パッキン1枚付き) M24×P1.25 AD4050J(4050)	国産型蛇口 ミスターバルブ等	
C タイプ ネジ山なし 泡沫水栓がないため、ネジ山がついていないタイプ。 	蛇口リング 直径16mm 直径17.5mm 直径19mm AD4051J(4051)	ネジ山なし丸型蛇口の取り付け (丸型・円形縁付き) →C-1	ネジ山なし丸型蛇口の取り付け (縁なし) →C-2
	万能型アダプター (ネジ3個付き) AD4052J(4052)	先端からの垂直部分が15mm以上 直径20mm以下	

※記載の水栓、蛇口の形状は参考例です。

取り付けられない蛇口

このほか、次の蛇口には取り付けできません。●センサー付き蛇口 ●外ネジタイプ: 蛇口直径が22mm以外 ●内ネジタイプ: 蛇口直径が23mm, 24mm以外



Amway™

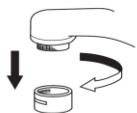
日本アムウェイ合同会社

〒150-0042 東京都渋谷区宇田川町7-1
 テクニカル・ホットライン ☎ 0120-950-987 (フリーダイヤル)
 携帯電話からはこちらへ ☎ 0570-064-632 (有料)
www.amway.co.jp

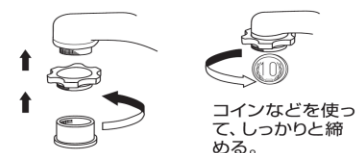
<切り換えバルブの取り付け方法>

A 外ネジ式蛇口の場合

- ① 泡沫水栓金具一式を取り外します。

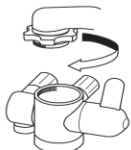


- ② 蛇口取り付けキャップを通して、外ネジ用アダプターを締め付けてください。

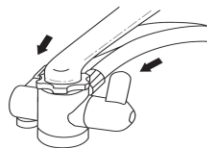


コインなどを使って、しっかりと締める。

- ③ 切り換えバルブを下から水平に当て、蛇口取り付けキャップを回して締め付けてください。

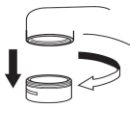


- ④ ホースを取り付けて切り換えバルブの取り付けは終了です。

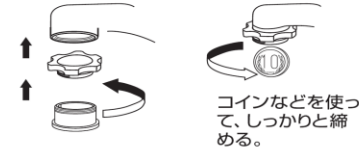


B 内ネジ式蛇口の場合

- ① 泡沫水栓金具一式を取り外します。

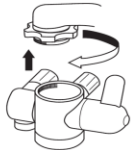


- ② 蛇口取り付けキャップを通して、内ネジ用アダプターを締め付けてください。

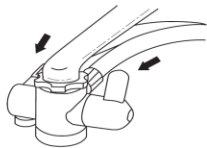


コインなどを使って、しっかりと締める。

- ③ 切り換えバルブを下から水平に当て、蛇口取り付けキャップを回して締め付けてください。



- ④ ホースを取り付けて切り換えバルブの取り付けは終了です。



C-1 ネジ山なし 丸型蛇口の場合 (丸型・円形縁付き)

- ① 蛇口取り付けキャップをパイプに通してください。

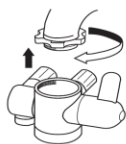


- ② パイプに合う蛇口リングを選び、パイプに通してください。

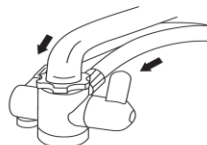


蛇口リングは以下のサイズがあります。
・ 16mm
・ 17.5mm
・ 19mm

- ③ 切り換えバルブを下から水平に当て、蛇口取り付けキャップを回して締め付けてください。



- ④ ホースを取り付けて切り換えバルブの取り付けは終了です。



C-2 ネジ山なし 丸型蛇口の場合 (縁なし)

- ① 万能型アダプターを蛇口取り付けキャップの中に入れてください。



- ② 万能型アダプターにネジを3本取り付けます。

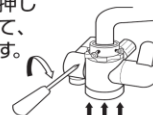


- ③ 万能型アダプターと切り換えバルブを、蛇口取り付けキャップで軽くつめます。

完全に締め付けずに、蛇口取り付けキャップとの間にすき間ができるようにします。



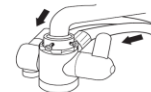
- ④ 蛇口の吐水口端面にバッキンを強く押しあてるようにして、ネジを固定します。



- ⑤ ネジを固定したあと、蛇口取り付けキャップを右へ、切り換えバルブ本体を左に回し、強く締め付けながらハンドルを所定の位置に固定します。



- ⑥ ホースを取り付けて切り換えバルブの取り付けは終了です。



切り換えバルブにホースを取り付ける

- ① 切り換えバルブのホース締め付けナットを外し、ホースに通します。



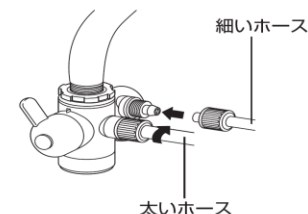
細いホース用ナット

太いホース用ナット

- ② 細いホースを外側の差し込み口に、太いホースを中央の差し込み口に差し込みます。

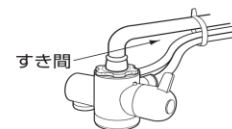
※ホースの先を水でぬらすと差し込みやすくなります。

- ⚠ **ホースを正しく接続してください。**
ホースを正しく接続しないと故障につながる恐れがあります。



太いホース

- ③ ホース締め付けナットを締めます。これで、ホースの取り付けが終了しました。



すき間

ホースと蛇口が一緒に動くよう、結束用ケーブルで止めることができます。